

## ПЕРСОНАЛЬНАЯ конфигурация

- Предназначены для защиты офисного оборудования.
- Поддерживают четыре номинальных напряжения.

## Защита от отключения электропитания и изменений напряжения

- Встроенная система AVR (Automatic Voltage Regulation, автоматическое регулирование напряжения).

## Адаптированное подключение

- Розетки IEC 320 для подключения компьютера (стандарта IT).

## Защита телефонной линии

- Защита линии телефона/модема/ADSL (разъем RJ11) в моделях от 600 до 1000 ВА.

## Удобство эксплуатации

- Панель управления со светодиодными индикаторами, обеспечивающая легкий мониторинг режима работы.

## Коммуникация с компьютерной системой

- Подключение по RS232 и USB для управления источником питания и контролируемой автоматической свертки прикладных программ на ПК (**NETYS PE** моделей от 600 до 1000 ВА).

ИБП КЛАССА  
LINE-INTERACTIVE  
С AVR

2 года гарантии



NETYS PE  
400/600/800 ВА

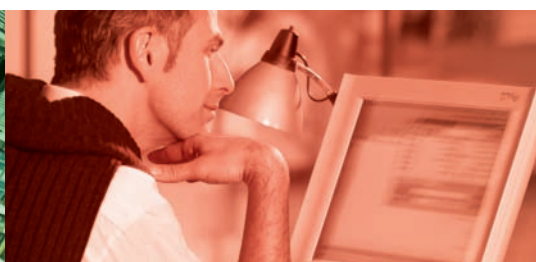
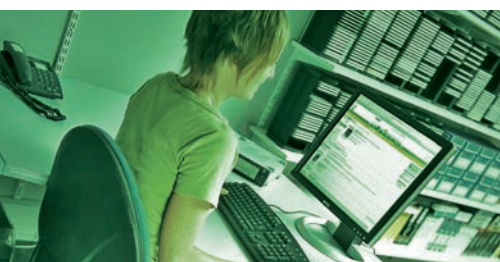


NETYS PE  
1000 ВА

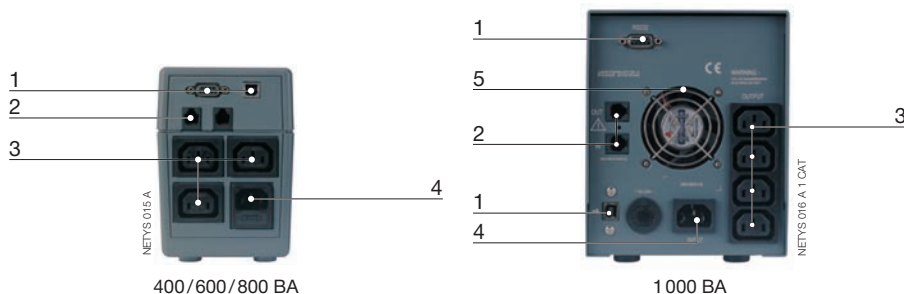


Защищаемые  
объекты

- > САПР, графические терминалы
- > Мультимедийные рабочие станции и периферийные устройства
- > ЖК- и ЭЛТ-мониторы



## Разъемы



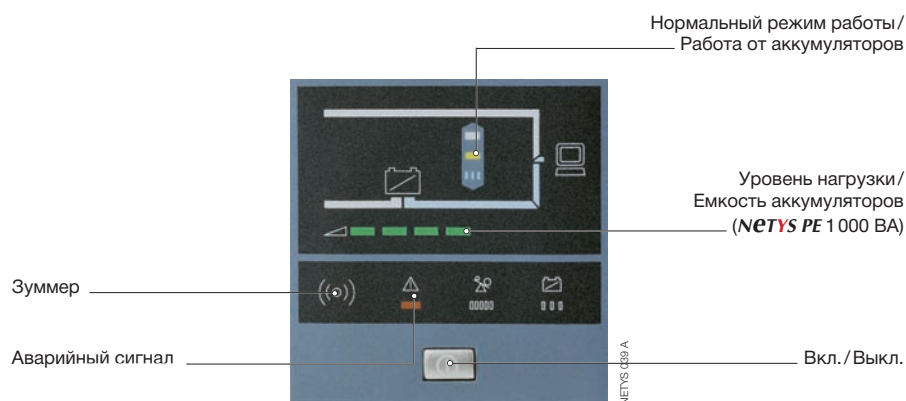
1. Последовательный порт RS232/USB
2. Защита линии телефона/модема
3. Выходные розетки ИБП

4. Входная розетка и предохранитель
5. Вентилятор/вентиляционные отверстия

## Опция для коммуникаций

- Программное обеспечение **UNI VISION** для управления и автоматической свертки прикладных программ в среде Windows™ и Linux. Загружается бесплатно с сайта: [www.socomec-sicon.com](http://www.socomec-sicon.com).  
[Информация на стр. 87]

## Панель управления



## Технические характеристики



МОДЕЛЬ КОД	<b>NETYS PE</b> <b>400</b> NET0400-PE	<b>NETYS PE</b> <b>600</b> NET0600-PE	<b>NETYS PE</b> <b>800</b> NET0800-PE	<b>NETYS PE</b> <b>1000</b> NET1000-PE
Мощность ИБП	400 ВА (240 Вт)	600 ВА (360 Вт)	800 ВА (480 Вт)	1000 ВА (600 Вт)
Вход	230В (170 ÷ 280В); 50/60 Гц с автоматическим выбором			
Выход	Номинальное 230 В; 50/60 Гц			
Выходные розетки	3 IEC320			4 IEC320
Защита телефонной линии	-	телефон/модем/ADSL; входной/выходной разъемы: RJ11		
<b>АККУМУЛЯТОРЫ</b>				
Тип	Герметичные свинцово-кислотные, необслуживаемые - ожидаемый срок службы 3-5 лет			
Время поддержки <sup>(1)</sup>	8 мин.	15 мин.	20 мин.	45 мин.
<b>КОММУНИКАЦИИ</b>				
Интерфейс	-	Последовательный порт RS232 и USB (бесплатное программное обеспечение из Интернета)		
<b>СРЕДА</b>				
Габариты Ш x Г x В (мм)	99 x 334 x 143			140 x 370 x 180
Вес	5,0 кг	6,1 кг	6,6 кг	13,6 кг
Стандарты	(EN) IEC62040-1-1 (безопасность), EN50091-2/IEC62040-2 (ЭМС), EN61000-4-5/C62.41: 1991 (перенапряжения)			

(1) ПК + 15" ЖК-монитор.