

D0

ПРЕДОХРАНИТЕЛИ
ДЕРЖАТЕЛИ ПРЕДОХРАНИТЕЛЕЙ
ЗАЩИТНЫЕ КРЫШКИ
ДЕРЖАТЕЛИ ПРЕДОХРАНИТЕЛЕЙ RPD01 И RPD02
ЦЕНТРИРУЮЩИЕ ВСТАВКИ
ПРЕДОХРАНИТЕЛЬ-ВЫКЛЮЧАТЕЛЬ VLD01
РАЗЪЕДИНИТЕЛЬ С ПРЕДОХРАНИТЕЛЕМ STVD02

D0

НИЗКОВОЛЬТНЫЕ ПРЕДОХРАНИТЕЛИ



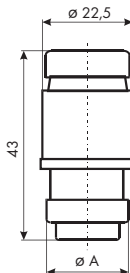
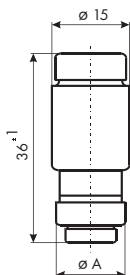
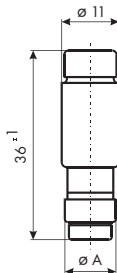
ПРЕДОХРАНИТЕЛИ

Предохранители типа D0 используются для надежной защиты силовых, сигнальных и управляющих электрических цепей от перегрузок и коротких замыканий. Серия D0 включает в себя предохранители, стандартные керамические и новые пластиковые держатели, разъединители и другие необходимые аксессуары. Предохранители имеют размеры, рассчитанные на номинальное напряжение 400В AC или 250В DC.

Предназначены для защиты электрических цепей промышленного и бытового назначения. При использовании в промышленных объектах необходимо соблюдать требования стандарта IEC 60664-1 относительно изоляционных расстояний в воздухе, расстояний утечки и монтажных расстояний.

Преимущества D0:

- малые потери мощности
- незначительный нагрев
- малые габариты (не занимают много места)
- постоянный контроль качества составных частей и готовой продукции



Технические данные:

Номинальное напряжение U_n	400В AC, 250В DC
Номинальный ток I_n	DO1 2 - 16 А, DO2 20 - 63 А, DO3 80 - 100 А
Номинальная отключающая способность 1, 1 U_n	50 кА $\cos \varphi = 0,1$ 8 кА $T = 15$ мс
Характеристика предохранителя	gG (gL)
Стандарты	IEC 60269, EN 60269, DIN VDE 0636, DIN EN 60269-1 (VDE 0636 Teil 10), DIN EN 60269-3 (VDE 0636 Teil 30), DIN VDE 0636-301, IEC 60269-1,3 EN 60269-1,3 SIST EN 60269

Предохранитель D01 gG(gL) для держателя E14

I_n (А)	цвет	код	вес (г)	упаковка (шт.)	размеры (∅А)
2	розовый	2211001	6	10/500	7,3
4	коричневый	2211002	6	10/500	7,3
6	зелёный	2211003	6	10/500	7,3
10	красный	2211004	6	10/500	8,5
13	чёрный	2211006	6	10/500	8,5
16	серый	2211005	6	10/500	9,7

Предохранитель D02 gG(gL) для держателя E18

I_n (А)	цвет	код	вес (г)	упаковка (шт.)	размеры (∅А)
20	синий	2212001	11	10/500	10,9
25	жёлтый	2212002	12	10/500	12,1
32	чёрный	2212006	13	10/500	13,3
35	чёрный	2212003	13	10/500	13,3
40	чёрный	2212007	13	10/500	13,3
50	белый	2212004	13	10/500	14,5
63	медный	2212005	15	10/500	15,9

Предохранитель D01 gG(gL) для держателя M 30x2

I_n (А)	цвет	код	вес (г)	упаковка (шт.)	размеры (∅А)
80	серебряный	2213001	35	10/400	21,4
100	красный	2213002	35	10/400	21,4

ДЕРЖАТЕЛИ ПРЕДОХРАНИТЕЛЕЙ

Использование

Держатели предохранителей используются для установки в распределительных щитах жилых, административных, школьных и промышленных объектов, где допускается применение аппаратов с изоляцией класса В. Полная защита от прикосновения к токоведущим частям достигается монтажом в распределительный щит серии DIDO.

Преимущества

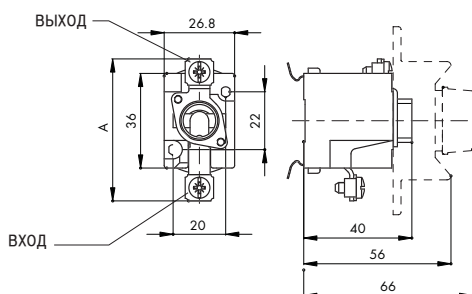
- модульное исполнение – модуль 9 мм
- из-за маленького веса и маленькой высоты (66 мм) можно установить его в распределительный щит скрытого монтажа глубиной 80 мм
- при помощи съемника можно заменить центрирующую вставку под напряжением
- держатель D01 можно заменить держателем D02

Технические данные:

Номинальное напряжение U_n	400 В
Номинальный ток I_n	DO1 16 А, DO2 63 А
Сечение проводников	DO1 1 - 4 мм ² DO2 1,5 - 25 мм ²
Клемма	с резьбой +- PZ
Стандарты	IEC 60269, EN 60269, DIN VDE 0636, SIST EN 60269

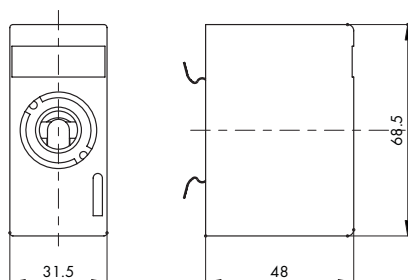
Однополюсные держатели D0

тип	код	In(A)	резьба	с защитной крышкой	без защитной крышки	установка на DIN- рейку	установка на винт	клеммы		сечение пров. (мм ²)	размеры А (мм)	вес (г)	упаковка (шт.)
								ВЫХОД	ВХОД				
D01N - K	2221011	16	E14	О		X				1,5 - 4	53	68	15/300
D01V - K	2221012	16	E14	О			X			1,5 - 4	53	66	15/300
D02N - K	2222011	63	E18	О		X				2,5 - 25	57	87	15/300
D02V - K	2222012	63	E18	О			X			2,5 - 25	57	80	15/300
D02N M5 - K	2222016	63	E18	О		X				2,5 - 25	57	82	15/300
D02V M5 - K	2222015	63	E18	О			X			2,5 - 25	57	80	15/300
D01N	2221001	16	E14		О	X				1,5 - 4	53	56	15/150
D01V	2221002	16	E14		О		X			1,5 - 4	53	59	15/150
D02N	2222001	63	E18		О	X				2,5 - 25	57	80	15/150
D02V	2222002	63	E18		О		X			2,5 - 25	57	77	15/150
D02N M5	2222006	63	E18		О	X				2,5 - 25	57	75	15/150
D02V M5	2222005	63	E18		О		X			2,5 - 25	57	72	15/150



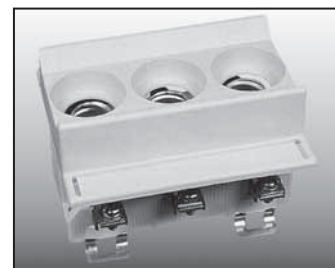
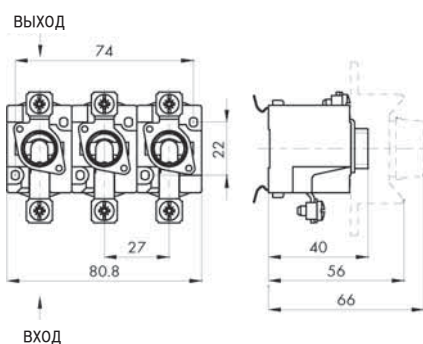
Однополюсные держатели D0-U

тип	код	In(A)	резьба	клеммы		сечение пров. (мм ²)	вес (г)	упаковка (шт.)
				ВЫХОД	ВХОД			
D01 U	2221007	16	E14			1,5 - 4	80	15/210
D02 U	2222007	63	E18			2,5 - 25	90	15/210



Трёхполюсные держатели D0

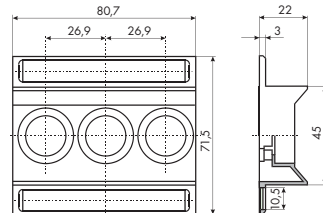
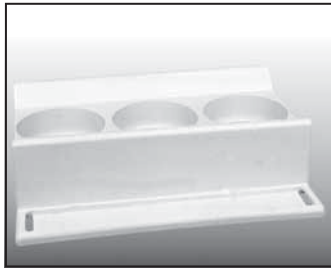
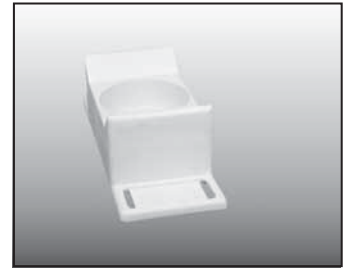
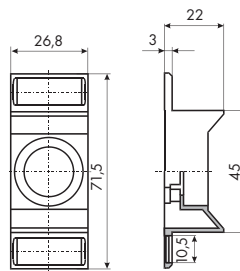
тип	код	In(A)	резьба	с защитной крышкой	без защитной крышки	установка на DIN- рейку	установка на винт	клеммы		сечение пров. (мм ²)	размеры А (мм)	вес (г)	упаковка (шт.)
								ВЫХОД	ВХОД				
D01N/3 - K	2221021	16	E14	О		X				1,5 - 4	53	216	5/100
D01V/3 - K	2221020	16	E14	О			X			1,5 - 4	53	187	5/100
D02N/3 - K	2222021	63	E18	О		X				2,5 - 25	57	252	5/100
D02V/3 - K	2222020	63	E18	О			X			2,5 - 25	57	246	5/100
D02N/3 M5 - K	2222023	63	E18	О		X				2,5 - 25	57	237	5/100
D02V/3 M5 - K	2222022	63	E18	О			X			2,5 - 25	57	231	5/100
D01N/3	2221031	16	E14		О	X				1,5 - 4	53	176	5/50
D01V/3	2221030	16	E14		О		X			1,5 - 4	53	170	5/50
D02N/3	2222031	63	E18		О	X				2,5 - 25	57	235	5/50
D02V/3	2222030	63	E18		О		X			2,5 - 25	57	229	5/50
D02N/3 M5	2222033	63	E18		О	X				2,5 - 25	57	220	5/50
D02V/3 M5	2222032	63	E18		О		X			2,5 - 25	57	214	5/50



ЗАЩИТНАЯ КРЫШКА

D01, D02

тип	Тип держателя	код	вес (г)	упаковка (шт.)
D01	D01V, D01N	2251006	8	50/700
D02	D02V, D02N	2251005	8	50/700



D01/3, D02/3

тип	Тип держателя	код	вес (г)	упаковка (шт.)
D01/3	D01V/3, D01N/3	2251004	17	14/280
D02/3	D02V/3, D02N/3	2251002	16	14/280

ПЛАСТИКОВЫЕ ДЕРЖАТЕЛИ ПРЕДОХРАНИТЕЛЕЙ RPD01 И RPD02

1: RPD01 для предохранителей D01, 2-16A 400В AC
2: RPD02 для предохранителей D02, 20-63A 400В AC

Стандарты

IEC 60269, EN 60269, DIN, VDE 0636

Использование

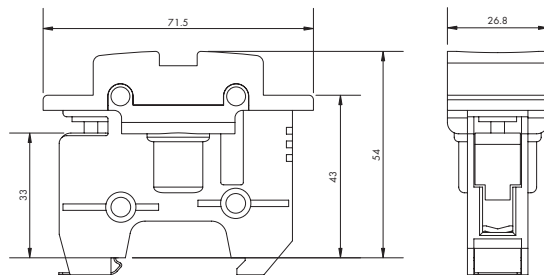
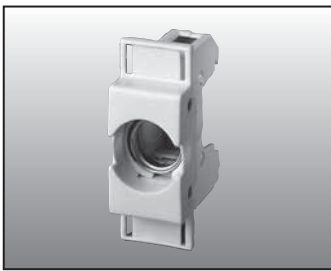
Предназначены для установки в распределительных щитах жилых, административных, школьных и промышленных объектов.

Полная защита от прикосновения к токоведущим частям достигается монтажом в распределительный щит серии DIDO

Преимущества:

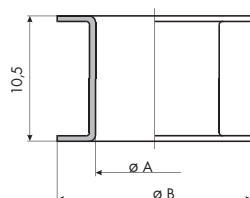
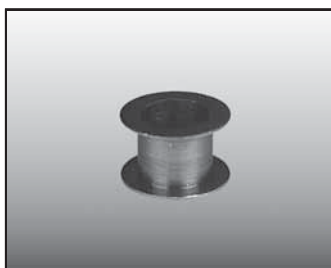
- на входе возможна установка под винт или на клемму, на выходе на клемму
- установка на DIN-рейку 35 мм (EN 50022 и DIN 60715)
- термостойкий материал
- маленький вес изделия
- форма приспособлена к современным устройствам

Исполнение: однополюсное или трёхполюсное



тип	Число полюсов	I_n (A)	код	вес (г)	упаковка (шт.)
RPD01-1	1	16	2221015	70	15
RPD01-3	3	16	2221022	220	3
RPD02-1	1	63	2222018	86	15
RPD02-3	3	63	2222043	270	3

ЦЕНТРИРУЮЩИЕ ВСТАВКИ

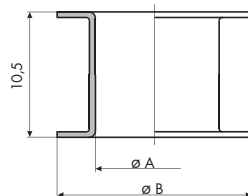


V D01 Тип держателя E 14

I_n (A)	код	цвет	вес (г)	упаковка (шт.)	Размеры ($\varnothing A$)	Размеры ($\varnothing B$)
2	2241001	розовый	1	50/500	7,9	12
4	2241002	коричневый	1	50/500	7,9	12
6	2241003	зелёный	1	50/500	7,9	12
10	2241004	красный	1	50/500	9,1	12

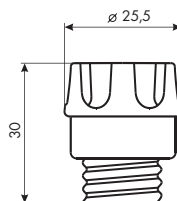
V D02 для держателя E 18

I _n (A)	код	цвет	вес (г)	упаковка (шт.)	Размеры	
					(∅A)	(∅B)
2*	2243001	розовый	1	50/500	7,9	16,6
4*	2243002	коричневый	1	50/500	7,9	16,6
6*	2243003	зелёный	1	50/500	7,9	16,6
10*	2243004	красный	1	50/500	9,1	16,6
16*	2243005	серый	1	50/500	10,3	16,6
20	2242001	синий	1	50/500	11,5	16,6
25	2242002	жёлтый	1	50/500	12,7	16,6
35	2242003	чёрный	1	50/500	13,9	16,6
50	2242004	белый	1	50/500	15,1	16,6



Крышка D0

тип	код	резьба	вес (г)	упаковка (шт.)
KN D01	2231003	E 14	14	20/500
KN D02	2232003	E 18	17	20/500



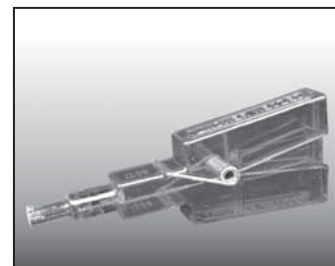
Специальная вставка

код	вес (г)	упаковка (шт.)
2231000	1	25/300



Съемник цетрирующих вставок

код	вес (г)	упаковка (шт.)
2241000	17	20/120



ПРЕДОХРАНИТЕЛЬ-ВЫКЛЮЧАТЕЛЬ VLD01

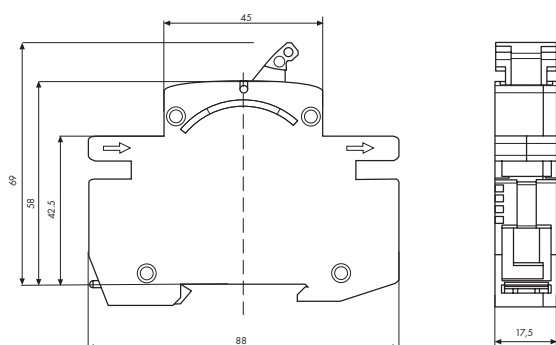
Предохранитель-выключатель представляет собой защитное устройство со сменным держателем. Преимущества этой системы в сравнении с предохранителем D0 следующие:

- замена плавкой вставки при помощи сменного держателя и без опасности прямого соприкосновения с токоведущими частями
- включение аппарата без завинчивания, контактное нажатие выполняется автоматически пружиной
- полная защита от прикосновения по VBG4

- в положении 1 или 0 индикатор состояния предохранителя виден через прозрачное окно.

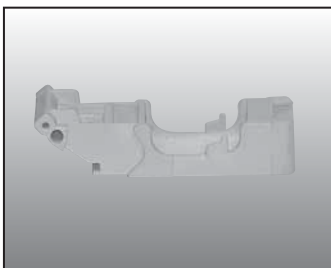
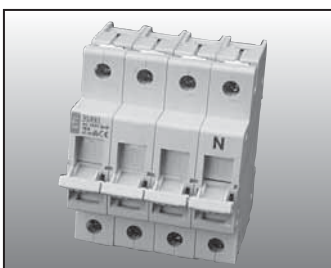
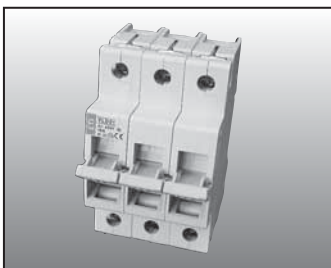
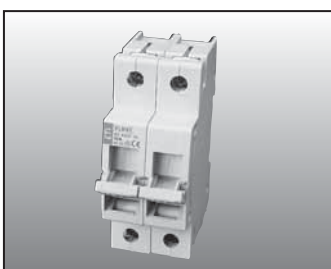
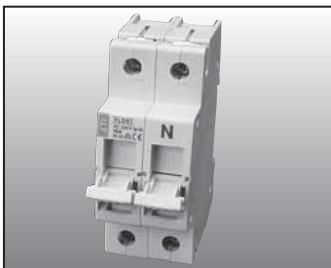
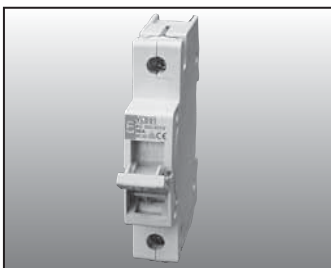
Использование

Сменный держатель предохранителей D01 (2A-6A, 10A, 16A) выполняет функцию рубильника для включения и выключения VLD01. Сменный держатель можно заменить при помощи дополнительных инструментов. VLD01 предназначен для установки на DIN-рейку по EN 50022 и DIN 60715 таким образом, что стопорный механизм находится внизу.



Технические данные:

Номинальное напряжение U _n	230В, 230/400В, 400В AC
Номинальный ток I _n	2-6А, 10А, 16А
Номинальная частота f _n	45-62 Гц
Вид нагрузки	AC22
Механический ресурс	10.000 циклов
Электрический ресурс	5.000 циклов
Число полюсов	1р, 1р+N, 2р, 3р, 3р+N
Стандарты	VDE 0638, DIN 43880
Клемма	25 мм ²



VLD01 1P

I_n (A)	U_n (V)	код	вес (г)	упаковка (шт.)
6	230/400	2261001	67	12/108
10	230/400	2261002	67	12/108
16	230/400	2261003	67	12/108

VLD01 1P+N

I_n (A)	U_n (V)	код	вес (г)	упаковка (шт.)
6	230	2261016	135	6/54
10	230	2261017	135	6/54
16	230	2261018	135	6/54

VLD01 2P

I_n (A)	U_n (V)	код	вес (г)	упаковка (шт.)
6	400	2261006	135	6/54
10	400	2261007	135	6/54
16	400	2261008	135	6/54

VLD01 3P

I_n (A)	U_n (V)	код	вес (г)	упаковка (шт.)
6	400	2261011	203	4/36
10	400	2261012	203	4/36
16	400	2261013	203	4/36

VLD01 3P+N

I_n (A)	U_n (V)	код	вес (г)	упаковка (шт.)
6	400	2261021	270	3/27
10	400	2261022	270	3/27
16	400	2261023	270	3/27

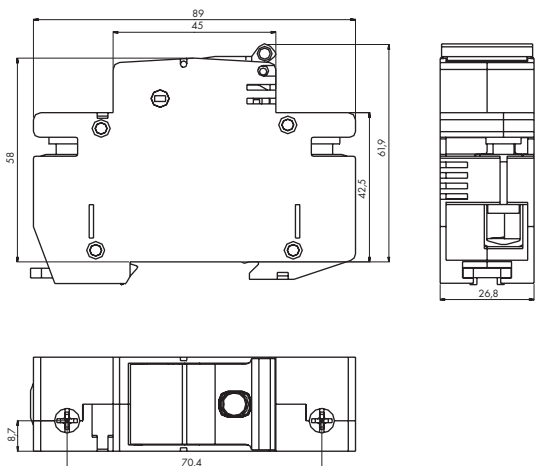
Держатель предохранителя

Тип	код	вес (г)	упаковка (шт.)
держатель/2-6A	002261028	6	15/600
держатель/10A	002261029	6	15/600
держатель/16A	002261030	6	15/600

РАЗЪЕДИНИТЕЛЬ С ПРЕДОХРАНИТЕЛЕМ STVD02

Разъединитель с предохранителем представляет собой устройство, которое выполняет функцию выключателя и предохранителя D0. Преимущества этой системы в сравнении с предохранителем D0 следующие:

- замена предохранителя без опасности прямого соприкосновения с токоведущими частями
- установка на DIN-рейку по EN 50022 и DIN 60715
- полная защита по VBG4
- возможность подключения входа сверху или снизу
- возможность применения в качестве главного предохранителя или главного выключателя
- возможность пломбирования во включенном или выключенном состоянии с предохранителем или без него

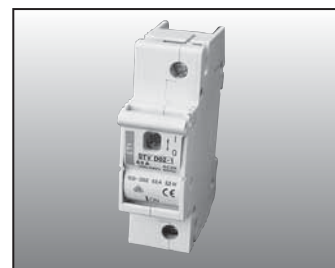
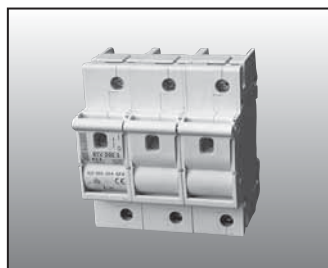


Технические данные:

Стандарты	VDE 0638 EN 60 947-3, DIN VDE 0113, DIN VDE 0110
Число полюсов	1р, 1р+N, 2р, 3р, 3р+N
Номинальное напряжение	230/400В AC, 110В (2р) DC
Отключающая способность	50 кА
Номинальное напряжение изоляции	400В
Номинальное импульсное напряжение	8000В
Вид нагрузки DIN VDE 0638	AC 22(63А), AC 23(35А), DC 22 (63А)
Вид нагрузки DIN E 60 947-3	
Механический ресурс	5.000 циклов
Электрический ресурс	300 циклов
Рабочая температура	-5°C до +40°C
Влажность воздуха	90%
Степень защиты	IP 00 по DIN 40 050
Сечение проводников	до 35 мм ² (многожильный провод) винтом+/-
Пломбирование	во включенном или выключенном состоянии

STVD02

тип	Число полюсов	I _n (А)	код	вес (г)	упаковка (шт.)
STV D02-1	1	63	2271001	119	12/96
STV D02-1N	1+N	63	2271002	238	6/48
STV D02-2	2	63	2271003	238	6/48
STV D02-3	3	63	2271004	357	4/32
STV D02-3N	3+N	63	2271005	476	3/24



Аксессуары для разъединителя с предохранителем STVD02

Центрирующие вставки

I _n (А)	цвет	код	вес (г)	упаковка (шт.)
20	синий	002243010	0,8	50/500
25	жёлтый	002243011	0,6	50/500
35	чёрный	002243012	0,5	50/500
50	белый	002243013	0,4	50/500

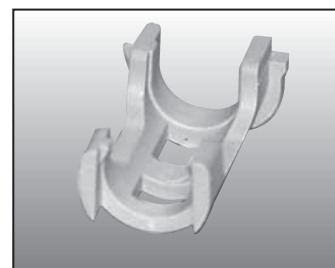
Предназначены для ограничения использования номинального тока предохранителя. Устанавливаются в гнездо в извлекаемом положении.



Адаптер D01

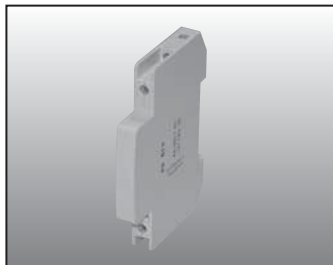
I _n (А)	цвет	код	вес (шт.)	упаковка
6	зелёный	2243018	2,5	20/500
10	красный	2243019	2,5	20/500
16	серый	2243020	2,5	20/500

Предназначен для использования предохранителей серии D01 (2А-16А) в разъединителе с предохранителем STVD02.



Блок-контакт STV

Блок-контакт STV устанавливается на разъединители серии STV. Ширина аппарата составляет 9 мм, остальные размеры совпадают с размерами выключателей серии STV. Блок-контакт STV предназначен для информирования о состоянии контактов разъединителя STV (включено-выключено) или управления электрическими цепями.



Технические данные:

Номинальный ток I_n	6A (230В AC), AC 12 1A (110В DC), DC 12
Номинальный условный ток короткого замыкания	1 кА с предохранителем на 20А
Стандарты	EN 62019

Тип	Контакты	Вес (г)	Код
PS STV - MD	1xНО, 1xНЗ	50	2279001
PS STV - 2M	2xНЗ	50	2279002
PS STV - 2D	2xНО	50	2279003

НО – нормально разомкнутый контакт

НЗ – нормально замкнутый контакт